

POZNÁMKA:

- V PŘÍPADĚ, ŽE SE TVAR KONSTRUKCE V DETAILECH LIŠÍ OD TVARU VE STAVEBNÍ ČÁSTI PROJEKTOVÉ DOKUMENTACE, PLATÍ TENTO VÝKRES A TECHNICKÁ ZPRÁVA STATIKY D.1.2 - ST.01.

- NADZÁKLADOVÁ ČÁST SOKLU JE Z POHLEDOVÉHO BETONU (POVRCH HLADKÝ ZE SYSTÉMOVÉHO BEDNĚNÍ)

- HRANY ZKOSENÉ 10/10 mm

- DILATAČNÍ SPÁRY 20 mm EPS (VIZ DETAIL)

- PŮDORYSNOU POLOHU DILATAČNÍCH SPÁR JE TŘEBA UPRAVIT PODLE SKUTEČNÉ PŮDORYSNÉ POLOHY SLOUPKŮ PLOTU (ZKONTROLOVAT A PŘÍPADNĚ UPRAVIT PŘED PROVÁDĚNÍM VRCHNÍ ČÁSTI SOKLU).

- V HLAVĚ SOKLU PROVÉST PROHLUBNĚ NEBO JINOU ÚPRAVU PRO KOTVENÍ SLOUPKŮ PLOTU.

- VRCHNÍ ČÁST SOKLU BETONOVAT PO JEDNOTLIVÝCH DILATAČNÍCH DÍLECH VE DVOU ETAPÁCH. PO PROVEDENÍ PRVNÍ ETAPY (LICHÉ DÍLY) NALEPIT NA BOKY PĚNOVÝ POLYSTYREN A BETONOVAT DRUHOU ETAPU (SUDÉ DÍLY).

- ZÁKLAD SOKLU JE NAVRŽENÝ VCELKU, BEZ DILATAČNÍCH SPÁR. V MÍSTECH SUDÝCH DÍLŮ VRCHNÍ ČÁSTI SOKLU JSOU NAVRŽENÉ DVA SMRŠŤOVACÍ PRUHY ŠÍŘKY 1 m, VE KTERÝCH SE BUDE PODÉLNÁ VÝZTUŽ STYKOvat PŘESAHEM 700 mm A KTERÉ SE DOBETONUJÍ AŽ TĚSNĚ PŘED BETONÁŽÍ SUDÝCH DÍLŮ VRCHNÍ ČÁSTI SOKLU.

- TATO DOKUMENTACE SLOUŽÍ POUZE PRO ÚČELY DPS, NENAHRAZUJE PODROBNÉ VÝKRESY VÝZTUŽE.

BETON ČSN EN 206:

Ochranný podkladní beton:

C 8/10 - X0 - Dmax 16 - S3

Základový pas:

C 16/20 - XC2 - CI 0,4 - Dmax 22 - S3

Nadzákladové části soklu (pohledový beton):

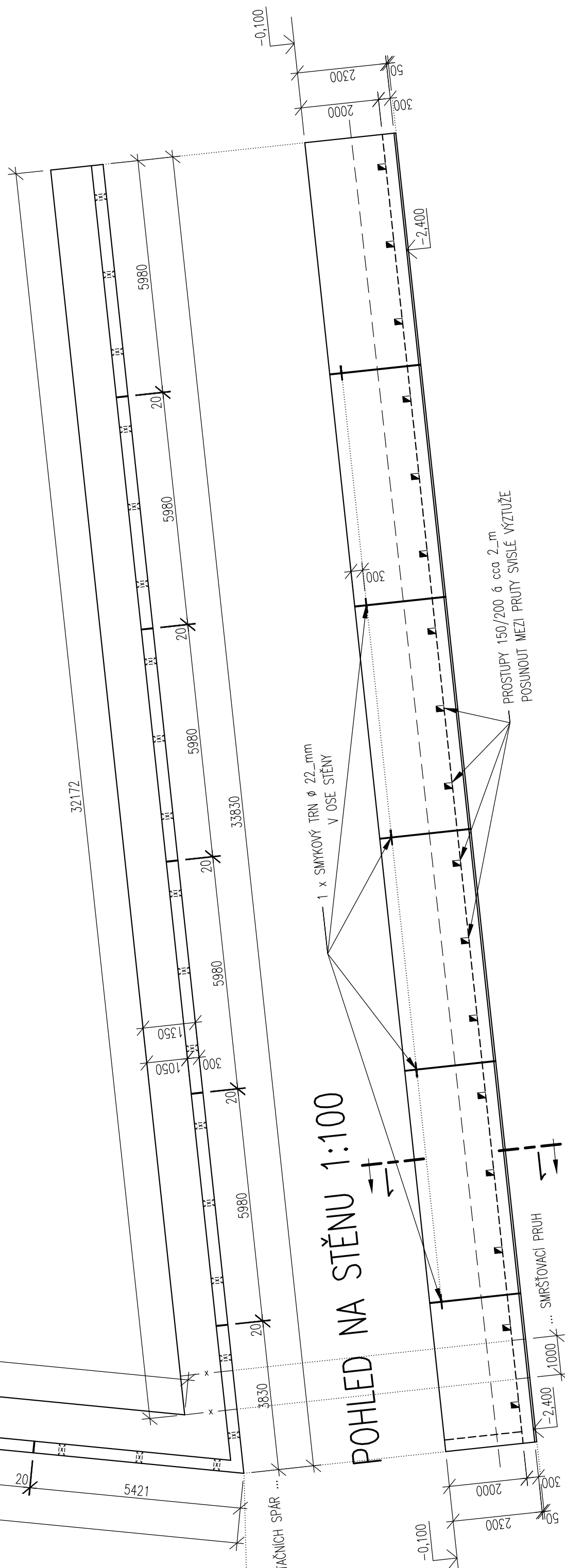
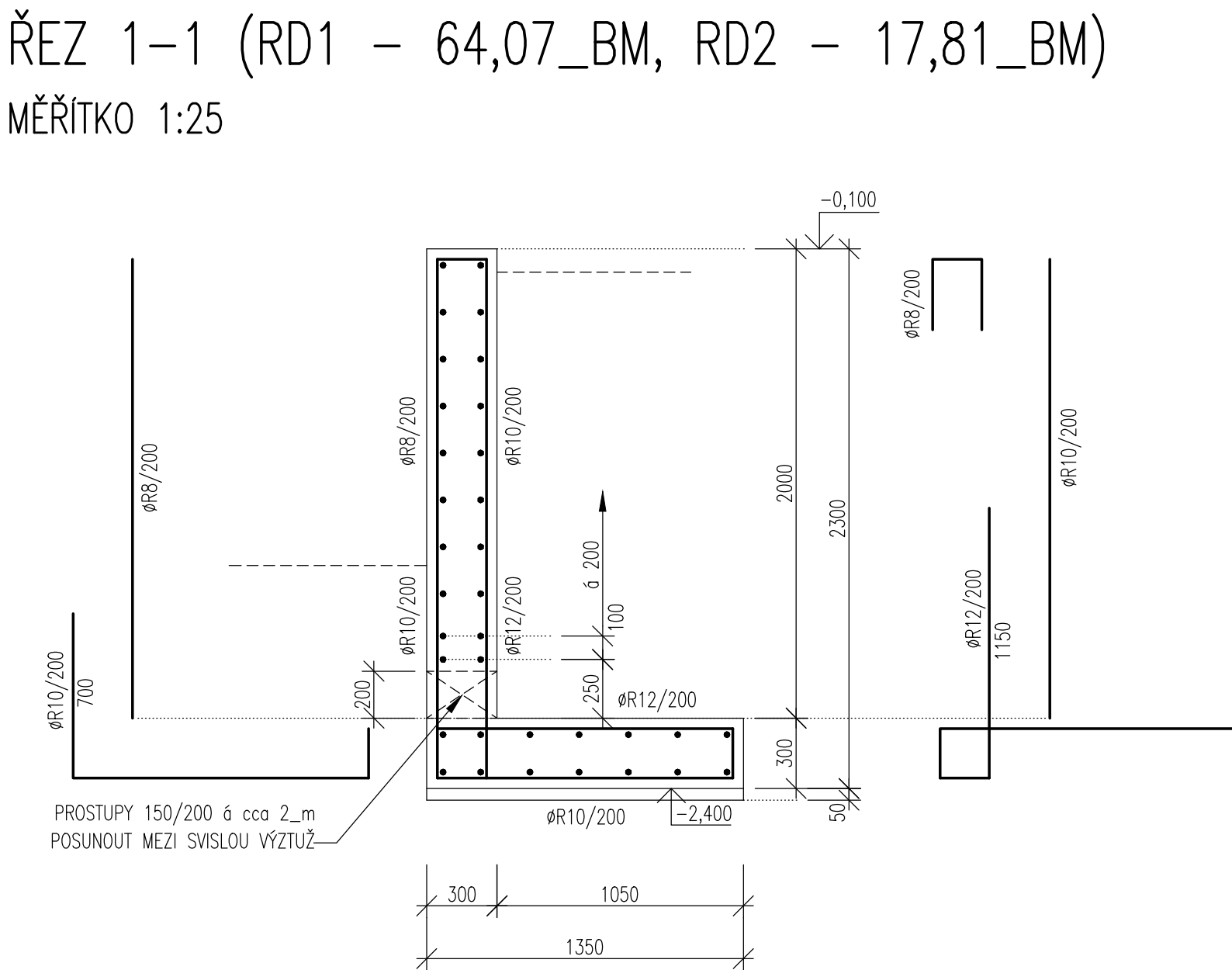
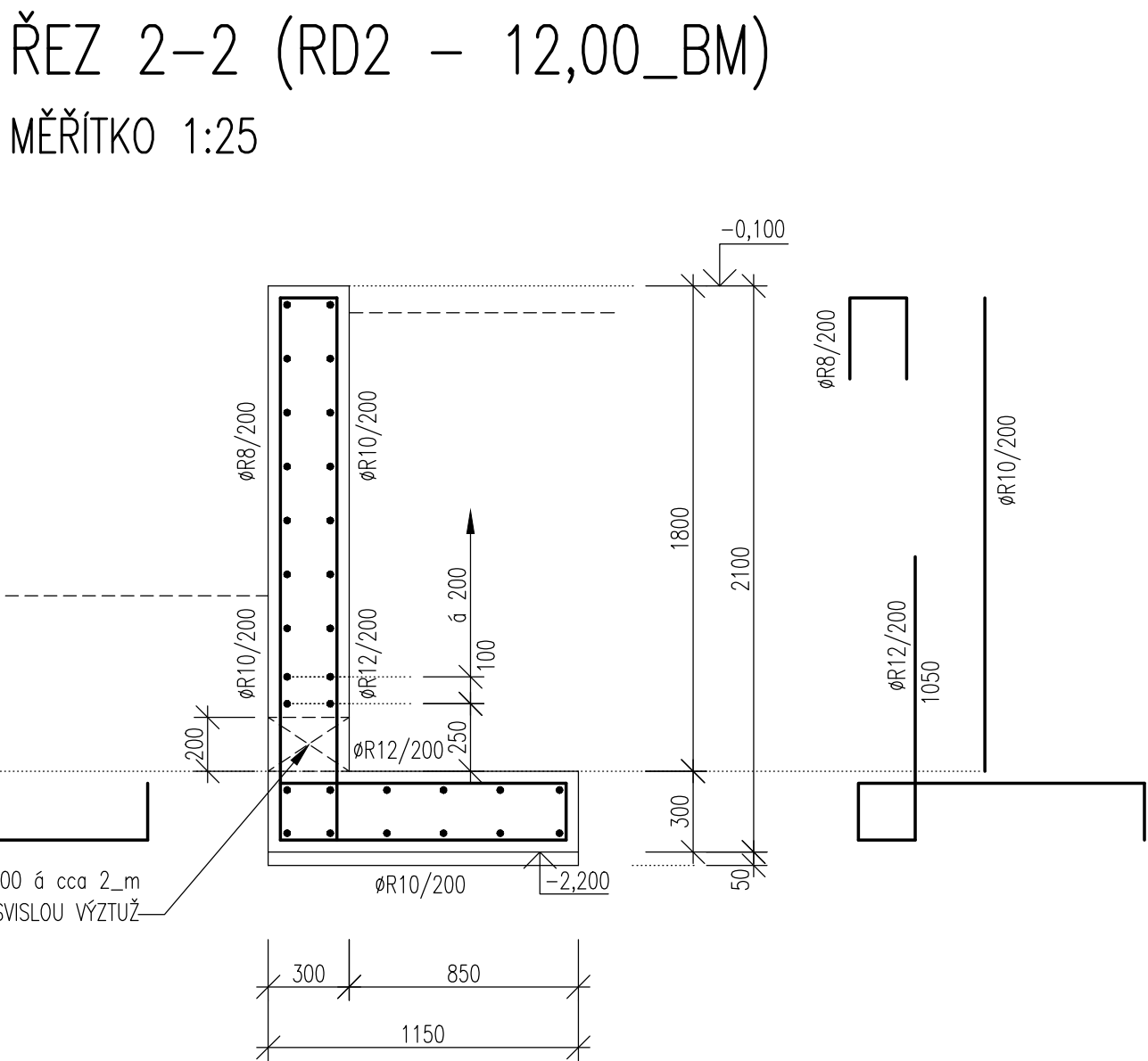
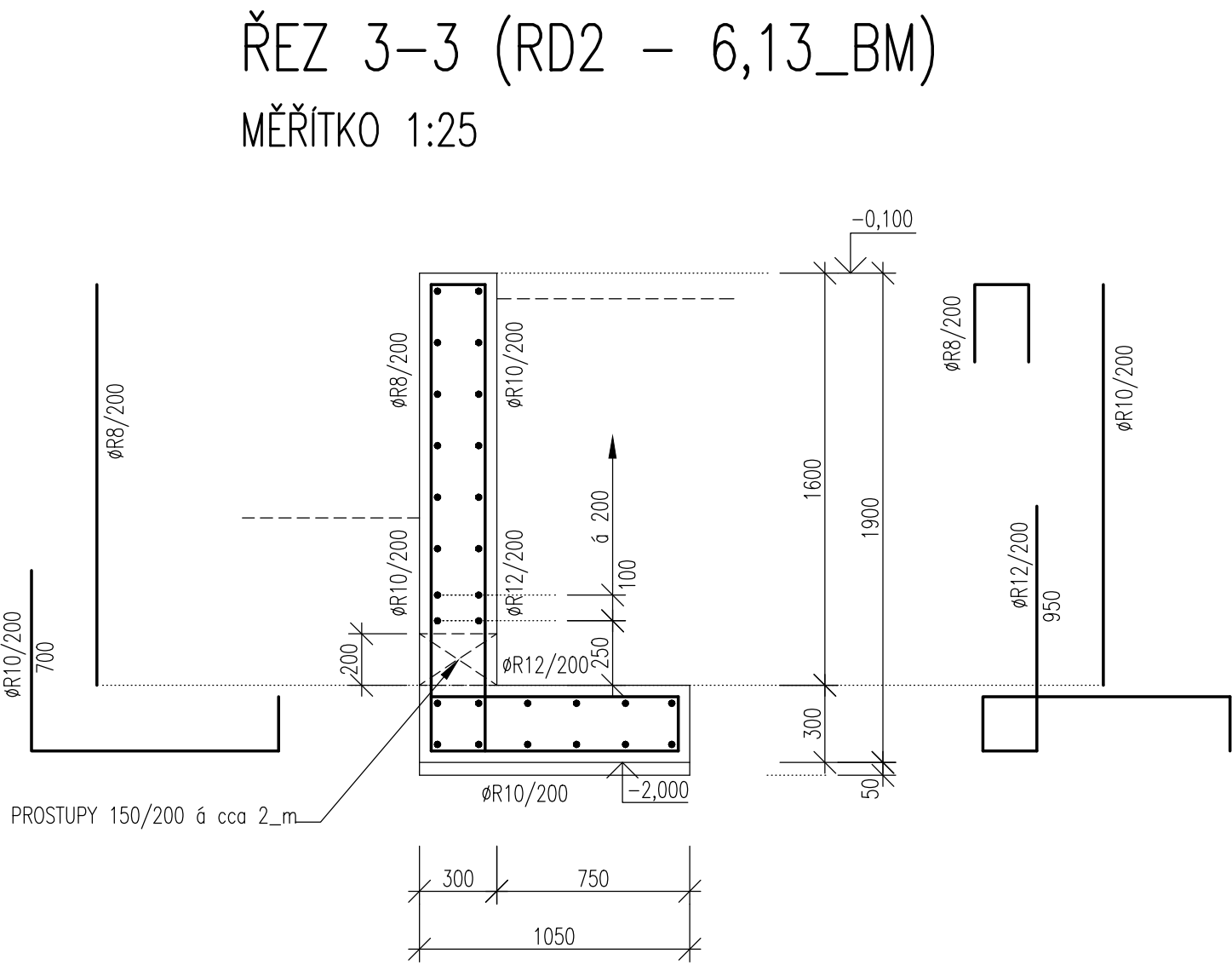
C 25/30 - XC4 - XF1 - CI 0,4 - Dmax 16 - S3

- max. vodní součinitel 0,50; min. obsah cementu 300 kg/m³;
- max. průsak vody 50 mm podle ČSN EN 12390-8

OCEL B500B(10505-R)

KRYTÍ VÝZTUŽE 40mm

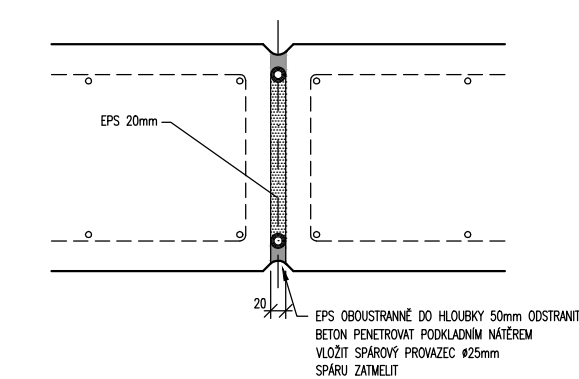
±0,000=268,000 m n.m. BPV



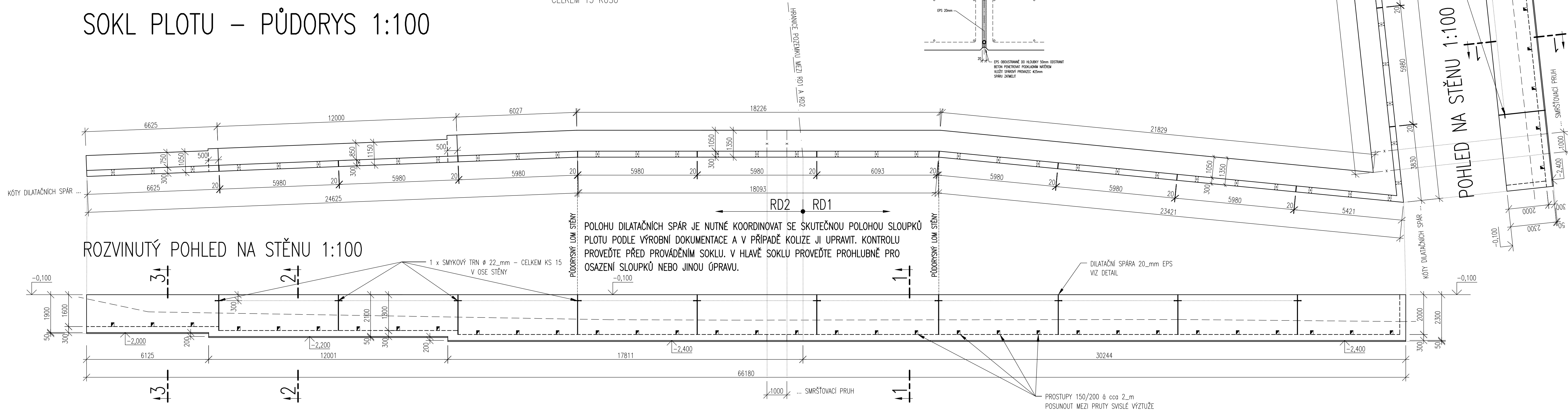
VÝPIS SMYKOVÝCH TRNŮ

SMYKOVÉ TRNY Ø 22 mm
PLÁŠŤ Z NEREZOVÉ OCELI, POUZDRO PLASTOVÉ
CELKEM 15 KUSŮ



DETAIL DILATAČNÍ SPÁRY V NADZÁKLADOVÉ ČÁSTI SOKLU



SOKL PLOTU – PŮDORYS 1:100



0	15.05.2017	DPS
ZMĚNA	DATUM	PŘEDMĚT ZMĚNY

AUTODESK, INC.								
ZODPOVĚDNÝ PROJEKTANT		VYPRACOVAL		KONTROLOVAL		<div>STATICKÁ PROJEKTY Jiří 870 50003 Inženýrské Křídlo tel: +420 481 222 223 e-mail: atlant@atlant.cz</div>		
STAVEBNÍ ČÁST		STATIKA		STATIKA				
ING. JAROSL. MYŠÁK		ING. F. FUTERA		ING. F. FUTERA		ING. J. MAREK		
INVESTOR : Křídlovéhradecký kraj, Pivovarské nám. 1245/2, 500 03 Hr. Králové		Novostavba dvou rodinných domů "Transformace ÚSP pro mládež Kvasiny - Výstavba v lokalitě Častolovice"		ČÍS. ZAKÁZKY		02-1B17		
Častolovice, Masarykova ulice, st.p.č. 08/2 a p.p.č. 83/4, 84/1 a 1337, k.ú. Častolovice						PROJ.STUPEŇ		DPS
RD1 + RD2 - SOKL PLOTU - TVAR A SCHÉMA VÝZTUŽENÍ						DATUM		05.2017
						FORMÁT A4		10
						MĚŘÍTKO		PŘÍLOHA
						1:100		D.1.2 ST.13